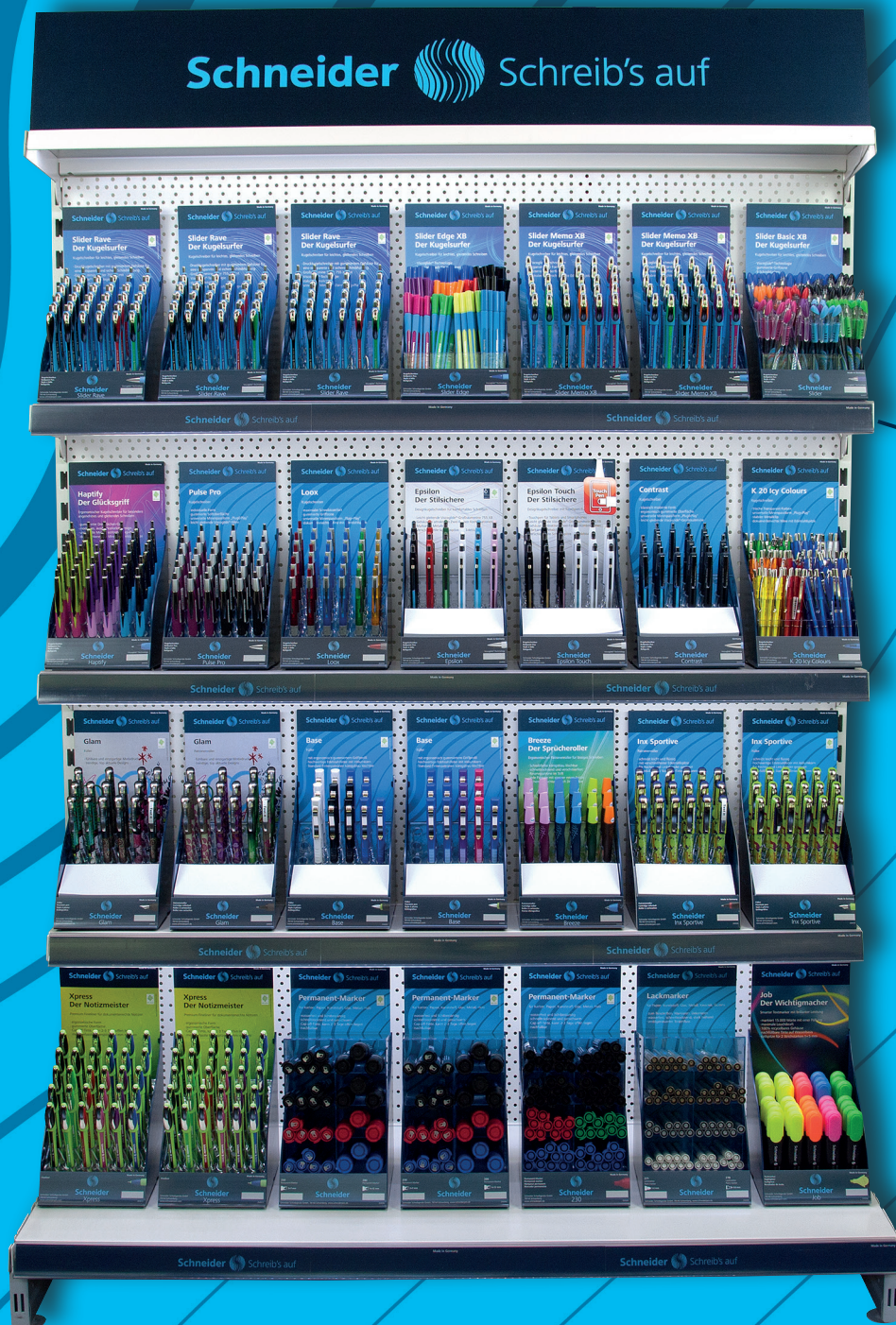


Regalpräsentation mit LED-Beleuchtung



Tegometall-Grundgestell mit vier Fachböden, die flexibel eingehängt werden können. Platzierung einer Werbetafel mit Markenlogo Schneider. LED-Leisten unter den einzelnen Etagen sorgen für entsprechende Beleuchtung und Aufmerksamkeit am POS. Das Modul bietet Platz für eine individuelle Bestückung mit 28 Displays aus unserem Schneider-Sortiment. Abmessungen B x H x T: 125 x 160 x 45 cm (mit Werbetafel Höhe = 180 cm)

Kartonhalterung für drei Displays



Die Kartonhalterung in Schneider-Tiefblau kann flexibel in bestehende SB-Flächen eingehängt werden. Diese Art der Präsentation eignet sich ideal für temporäre Themen-Platzierungen. Die Halterung bietet Platz für eine individuelle Bestückung mit 3 Kartondisplays aus unserem Schneider-Sortiment. Diese können von unten an die Halterung geklebt werden um einen sicheren Stand zu gewährleisten.
Abmessungen B x H x T: 55,2 x 2,5 x 18,7 cm